

25 YIL

SİSTEM PERFORMANS GARANTİSİ



MİSYON

Kaliteden taviz vermeden müşteri ihtiyaçlarını zamanında, eksiksiz bir şekilde yerine getirmek.



VİZYON

Genel Kalite Yönetimi anlayışını benimsemiş dinamik bir organizasyon olmak.

Gelecek 25 Yıl Boyunca Endişesiz Kullanım Garantisi

Kablolama altyapısı, her işletme için uzun vadeli stratejik bir yatırımdır. REÇBER KABLO'nun sistem garantisi, kurulumunuzun veri altyapınız için kalıcı ve sağlam bir temel oluşturmasını sağlar.

Ürünlerin Sistem
Garantisi

Garanti kapsamında bulunan ürünler ve onlara ait kullanım açıklamalarını içerir.

Garanti
Sınırlamaları

Ürünlerin garanti kapsamında sayılması ve 25 yıl garanti belgesi verilebilmesi için ilgili şartları içerir

Performans Taahhütü

Ürünler taahhüte uygun performans göstermemesi durumunda REÇBER KABLO tarafında izlenecek yolu anlatmaktadır.

Bileşenler ile İlgili
Şikayetler

Yapısal kablolama pasif ürünleri için belirlenenen iade ve gözetim prosedürlerini içerir.

Sistemi sertifikalandırıyoruz.....

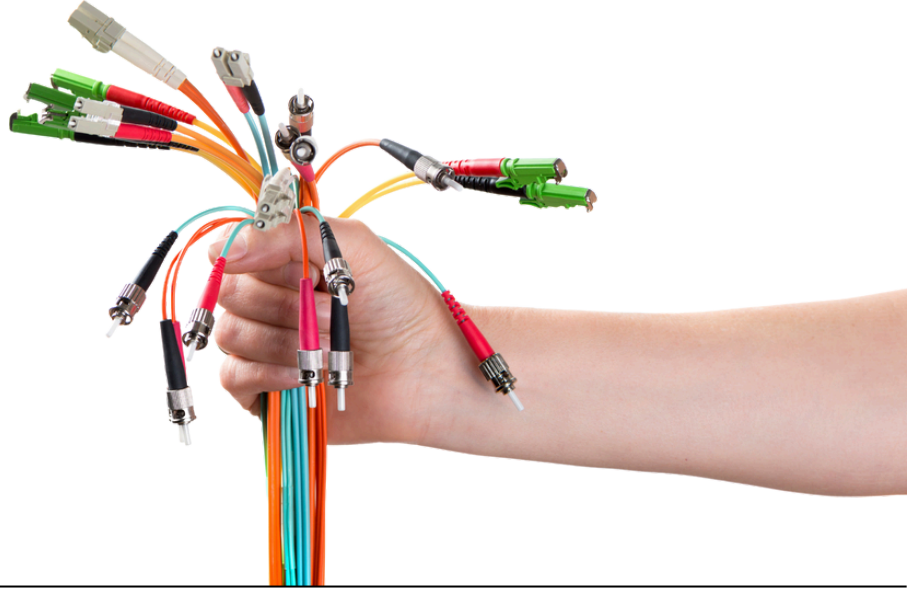
Piyasada alışlageldiği gibi kurulumcu yerine, pasif bina kablolama bileşenlerinin tüm serisinin tedarikçileri olarak, sunduğumuz tüm ürünlerin performansını ve güvenilirliğini denetliyor ve izliyoruz. Ayrıca bağımsız test enstitüleri tarafından da verimlilikleri belgelendirilmiştir.





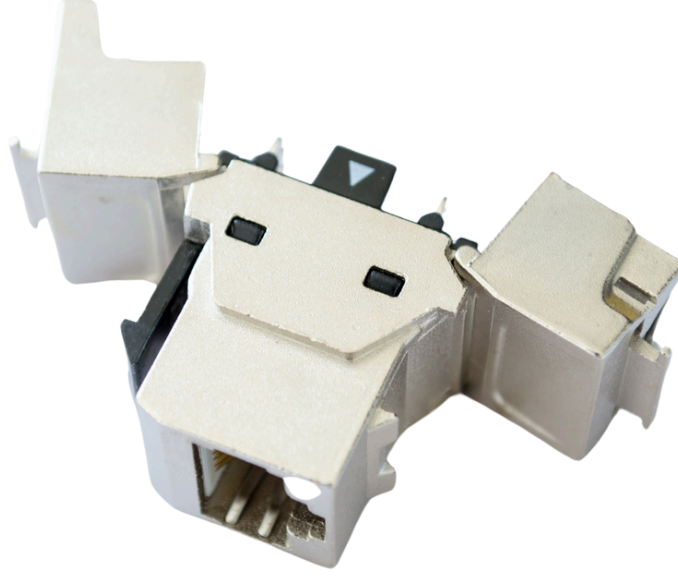
Ürünlerin Sistem Garantisi

- Bu garanti, REÇBER KABLO marka pasif kablo konnektörleri ve bağlantı elemanları dahil tüm ürünleri kapsar.
- Garanti, ürünlerin REÇBER KABLO Montaj Kılavuzları ve kataloglarında belirtilen depolama, uygulama ve muhafaza koşullarına uygun olarak kullanılmasını şart koşar.
- REÇBER KABLO Artışlı Kablolama Montaj & Test Prosedürleri dikkatlice takip edilmediği takdirde, garanti geçerliliğini yitirir.
- Bu garanti kapsamında REÇBER KABLO'nun sorumluluğu, sadece satılan ürünlerin maliyetiyle sınırlıdır. REÇBER KABLO, arıza tespiti, düzeltme ve montaj işçilik maliyetleri de dahil olmak üzere, diğer tüm maliyetlerden sorumlu değildir.



Garanti Sınırları

- REÇBER KABLO Ürünleri, onaylı pasif kablolama ürünleri olmalıdır. Herhangi bir aktif cihaz veya terminal cihazı bu garanti kapsamında değildir.
- Garanti, REÇBER KABLO Sertifikalı Kurucular tarafından tasarlanan, satılan veya montajı yapılan ürünlerin onarımı veya değişimi ile sınırlıdır.
- REÇBER KABLO ürünlerinin montajı ve testi, yetkili REÇBER KABLO kurucu firmalarınca yapılmalıdır.
- Garanti hakkı, ürünün kullanıldığı yerdeki son kullanıcıya aittir ve devredilemez.
- Garanti, ürünün test edildiği ilgili kategoriye ait iletim parametreleri ile desteklediği protokoller için geçerlidir.
- Ürün, test tarihinden sonra yayınlanan ve değiştirilmiş standartlara uyumsuzluk nedeniyle garanti talebine konu olamaz.
- Garanti sadece test edilmiş hatlarda kullanılan REÇBER KABLO ürünleri için geçerlidir.
- REÇBER KABLO'nun toplam sorumluluğu, ürün maliyetini hiçbir durumda aşmayacaktır. REÇBER KABLO, dolaylı veya zincirleme hasarlardan sorumlu tutulamaz.
- Garanti, REÇBER KABLO'nun kontrolü dışında olan hatalı kullanım, montaj, kaza, yangın, su baskını ve doğal afetler gibi durumlarda geçerli değildir.



Bileşenlerle İlgili Şikayetler

- **Bileşenlerin Denetimi**

Süreçte tespit edilen hatalı bileşenler derhal yazılı olarak REÇBER KABLO'ya bildirilmelidir.

REÇBER KABLO şikayet konu olan bileşenleri teslimattan sonraki onbeş (15) iş günü içinde inceleyecektir.

- **Bileşenlerin İadesi**

REÇBER KABLO ile görüştükten sonra, kusurun veya şikayetin doğrulanabilmesi için reddedilen bileşenlerin orijinal faturanın kopyası ve teslimat fişinin REÇBER KABLO'ya iade edilmesi gerekir.

Performans Taahhüdü

- REÇBER KABLO ürünleri, garanti taahhütlerine uygun performans göstermediği takdirde, REÇBER KABLO uzman mühendisleri ürünü inceleyecektir. Gerekli görülen onarım veya değişim işlemi, bu garanti dokümanına uygun olarak yapılacaktır. Ürünün değiştirilmesi gerekiyorsa, bu işlem son kullanıcıya ek bir maliyet getirmeden yapılacaktır.